

## Демонстрационный вариант комплекта заданий Второго этапа Олимпиады по Профилю «Экономика и эконометрика» по треку бакалавриата

Демонстрационный вариант комплекта заданий по Профилю для 2 этапа Олимпиады по треку бакалавриата включает 30 заданий, из них 19 тестовых заданий начального уровня с одним правильным ответом (верно выполненное задание оценивается в 2 балла), 8 тестовых заданий среднего уровня с несколькими правильными ответами (верно выполненное задание оценивается в 4 балла), 3 задания высокого уровня с развернутым ответом (верно выполненное задание оценивается в 10 баллов).

В тестовых заданиях правильные ответы выделены жирным шрифтом.

Для заданий с развёрнутым ответом приводятся критерии оценивания и эталонный ответ.

### Научное направление 1: Финансы

#### Задание 1

##### Начальный уровень сложности (2 балла)

Выберите вид валютного курса, который не существует.

- a. кросс-курс
- b. обратная котировка
- c. фиксированный валютный курс
- d. **денежный курс**

Ответ: d

#### Задание 2

##### Начальный уровень сложности (2 балла)

Выберите комбинацию. Которая обеспечивает контрольный пакет акции

- a. **50% плюс акция**
- b. 50% плюс 1%
- c. 50% минус акция
- d. 49% плюс 1%

Ответ: a

#### Задание 3

##### Начальный уровень сложности (2 балла)

Центральный банк увеличил учетную ставку, это может привести к

- a. **сокращению денежной массы**
- b. увеличению денежной массы
- c. падению процентных ставок
- d. росту выдаваемых кредитов
- e. быстрому росту ВВП

Ответ: a

**ONE CLICK TO OPEN ALL DOORS**

**Задание 4**  
**Начальный уровень сложности (2 балла)**

Инструментом монетарной политики являются:

- a. налоговые ставки
- b. норма обязательных резервов**
- c. государственные закупки
- d. социальные трансферты

**Ответ: b**

**Задание 5**  
**Средний уровень сложности (4 балла)**

Выберите 2 пары вариантов, которые иллюстрируют принципы экономической рациональности рыночных агентов, если банк предлагает следующие варианты условий по операции на 4 года

- a. **кредит по простой ставке 5% годовых, вклад по простой ставке 5% годовых**
- b. кредит по сложной ставке 5% годовых, вклад по простой ставке 5% годовых
- c. кредит по простой ставке 5% годовых, вклад по простой ставке 5% годовых
- d. кредит по простой ставке 5% в месяц, вклад по сложной ставке 5% в месяц**

**Ответ: a, d.**

**Задание 6**  
**Средний уровень сложности (4 балла)**

В стране X наблюдается снижение ВВП и замедление темпов промышленного производства. Какие меры фискальной политики надо предпринять правительству, чтобы стимулировать экономику?

- a. снизить государственные расходы
- b. снизить налоги**
- c. увеличить налоги
- d. увеличить государственные расходы**

**Ответ: b, d.**

**Научное направление 2: Экономическая теория**

**Задание 7**  
**Начальный уровень сложности (2 балла)**

В долгосрочном периоде исследования цена рынке совершенной конкуренции устанавливается:

- a. в точке максимума валовой выручки

- b. **в точке минимума средних издержек**
- c. в точке минимума средних переменных издержек
- d. в точке минимума предельных издержек

**Ответ: b**

**Задание 8**  
**Начальный уровень сложности (2 балла)**

Если бизнесмен старается закупить дорогостоящие товары (яхты, вертолеты и острова в Тихом океане), демонстрирующие его состоятельность, в данном случае имеет место:

- a. **эффект Веблена**
- b. эффект Гиффена
- c. эффект большинства
- d. эффект сноба

**Ответ: a**

**Задание 9**  
**Начальный уровень сложности (2 балла)**

Экономический рост в разных странах измеряется с помощью показателя:

- a. Номинальный Валовый внутренний продукт
- b. Стоимость потребительской корзины
- c. **Реальный Валовый внутренний продукт**
- d. Количество занятого населения

**Ответ: c**

**Задание 10**  
**Средний уровень сложности (4 балла)**

Выберите характерные черты рынка монополистической конкуренции:

- a. **дифференцированная продукция**
- b. однородная продукция
- c. **большие расходы на рекламу**
- d. один производитель в отрасли

**Ответ: a, c.**

**Задание 11**  
**Средний уровень сложности (4 балла)**

Выберите возможные «провалы» (несовершенства) рынка в экономике:

- a. **производство общественных благ**
- b. дефицит товаров и услуг

- с. недостаточный ассортимент товаров  
 d. антимонопольная политика

Ответ: а, d.

### Задание 12 Высокий уровень сложности (10 баллов)

Даны функции спроса и предложения на рынке мороженого в некотором регионе:  
 $Q_d = 80 - 5P$ ,  $Q_s = -40 + 10P$ , где цена в долларах, а количество – в шт.

Задание:

- 1) определите параметры равновесия на рынке данного товара: равновесную цену и равновесный объем.
- 2) определите по какой максимальной цене потребители готовы купить мороженное и по какой минимальной цене производители готовы предоставить товар на рынок.
- 3) производители решили увеличить цену на 2 доллара выше, чем при равновесии. Что возникнет в данной ситуации на рынке и в каких размерах?

**Будьте внимательны:** при оценке будет учитываться ход решения, написать только ответ недостаточно.

**Решение:**

1)  $80 - 5P = -40 + 10P$

$120 = 15P$

$P_e = 8$  долларов

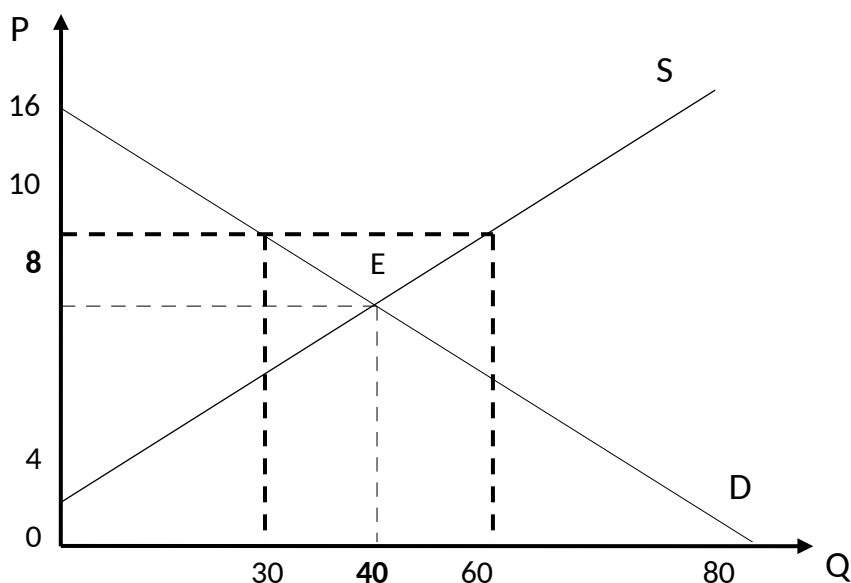
$Q_e = 80 - 5 \cdot 8 = 40$  шт

2) У покупателя  $P_{\max} = 16$  долларов ( $0 = 80 - 5P$ , отсюда  $P = 16$ )

У производителя  $P_{\min} = 4$  доллара ( $0 = -40 + 4P$ , отсюда  $P = 4$ )

3)  $P_2 = 8 + 2 = 10$  долларов. Возникнет избыток товаров на рынке, т.к.

$Q_d = 80 - 5 \cdot 10 = 30$  шт,  $Q_s = -40 + 10 \cdot 10 = 60$  шт. Избыток товаров =  $60 - 30 = 30$  шт.



Ответ: а)  $P_e = 8$ ,  $Q_e = 40$ , 2)  $P_{\max} = 16$ ,  $P_{\min} = 4$ . 3) Избыток товаров = 30 шт.

ONE CLICK TO OPEN ALL DOORS

**Критерии оценивания:**

Критерий 1 – дан верный ответ на 1 вопрос – 1 балл.

Критерий 2 – дано верное решение для одного вопроса с незначительными недочётами или неточностями, не искажающими причинно-следственные связи, обходимые для объяснения хода решения однозначно - 2 балла.

Критерий 3 – дано верное решение и верные ответы на 3 вопроса – 1 балл.

**Научное направление 3: Региональная и отраслевая экономика**

**Задание 13**

**Начальный уровень сложности (2 балла)**

Объединение в единый комплекс путем слияния или поглощения нескольких предприятий в рамках одной отрасли, производящих идентичные товары или услуги, называется:

- a. **горизонтальная интеграция**
- b. агломерация
- c. промышленный узел
- d. вертикальная интеграция

**Ответ: a**

**Задание 14**

**Начальный уровень сложности (2 балла)**

Укажите какая отрасль будет относиться к химической промышленности?

- a. **производство минеральных удобрений**
- b. нефтедобывающая
- c. газовая
- d. угольная

**Ответ: a**

**Задание 15**

**Начальный уровень сложности (2 балла)**

Правительство решает, в каком регионе разместить государственный заповедник. Какой фактор может оказать значительное влияние на размещение этого предприятия в конкретном регионе?

- a. наличие сырья
- b. наличие топлива
- c. наличие энергии
- d. значительная рабочая сила
- e. большое количество потребителей
- f. транспортные узлы и дороги
- g. **необходимость защиты окружающей среды**

Ответ: g

**Задание 16**  
**Начальный уровень сложности (2 балла)**

Регион представляет собой:

- a. **социально-экономическую систему**
- b. экономическая система
- c. социально-экологическая система
- d. социально-политическая система

Ответ: a

**Задание 17**  
**Средний уровень сложности (4 балла)**

25. Выберите причины неравномерности экономического и социального развития регионов:

- a. **сконцентрированное производство электроэнергии в отдельных регионах страны**
- b. высокие входные барьеры при вступлении в отрасль
- c. развитая транспортная межрегиональная инфраструктура
- d. **негибкая бюджетно-налоговая политика**

Ответ: a, d.

**Научное направление 4: Мировая экономика**

**Задание 18**  
**Начальный уровень сложности (2 балла)**

К факторам, влияющим на экономическую отсталость стран в мировой экономике не относят:

- a. Отсталость производственной базы
- b. Неэффективность применения труда
- c. Неэффективность государственного управления
- d. **Возникновение пандемий**

Ответ: d

**Задание 19**  
**Начальный уровень сложности (2 балла)**

Международное разделение труда не может основываться на:

- a. природных ресурсах и географическом положении
- b. **желании и требованиях правительства**
- c. особенностях культуры и религии

- d. уровне развития науки и технологий

**Ответ: b**

**Задание 20**  
**Начальный уровень сложности (2 балла)**

Положительный торговый баланс оказывает прямое положительное влияние при расчете:

- a. уровня безработицы
- b. объема иностранных инвестиций
- c. **валового внутреннего продукта**
- d. уровня инфляции

**Ответ: c**

**Задание 21**  
**Средний уровень сложности (4 балла)**

К тарифным методам относятся:

- a. **адвалорная пошлина**
- b. квота
- c. **специфическая пошлина**
- d. НДС

**Ответ: a, c.**

**Задание 22**  
**Средний уровень сложности (4 балла)**

Даны производственные возможности двух стран по двум товарам (конфеты и печенье) в тысячах тонн в год. Какая из стран имеет относительное (сравнительное) преимущество в производстве конфет и должна специализироваться на их производстве? Укажите в ответе страну, которая специализируется на производстве и величину альтернативной стоимости.

	США	Китай
Конфеты	1680	320
Печенье	2340	200

- a. **a. Китай**
- b. США
- c. **0,625**
- d. 0,718
- e. 1,393
- f. 0,575

**Ответ: a, c.**

Комментарий: (Китай имеет относительное (сравнительное) преимущество в производстве конфет, т.к у него ниже альтернативная стоимость ( $200/320=0,625$ ) по сравнению с США)

### Задание 23 Высокий уровень сложности (10 баллов)

Даны функции спроса и предложения на рынке зерна для двух стран (страна А и страна В):

$$Q_{dA}=600-2P, Q_{sA}=-300+4P$$

$$Q_{dB}=200-P, Q_{sB}=-200+3P$$

, где цена в долларах, а количество – в тоннах.

Задание:

- 1) Определите параметры равновесия на рынке данного товара в каждой из стран в условиях закрытой экономики и отсутствия внешней торговли: равновесную цену и равновесный объем для каждой из стран.
- 2) Определите параметры равновесия, если существует мировой рынок зерна, представленный только этими двумя странами: рассчитайте мировую цену и объем продаж на мировом рынке
- 3) Рассчитайте объем зерна, который будет продаваться/покупаться на мировом рынке.

**Будьте внимательны:** при оценке будет учитываться ход решения, написать только ответ недостаточно.

**Решение:**

- 1) страна А – равновесная цена и равновесный объем

$$600-2P = -300+4P$$

$$P_A = 150$$

$$Q_A = 300$$

- страна В – равновесная цена и равновесный объем

$$200-P = -200+3P$$

$$P_B = 100$$

$$Q_B = 100$$

- 2) мировая цена и объем продаж на мировом рынке

$$Q_{dA} + Q_{dB} = Q_{sA} + Q_{sB}$$

$$600-2P + 200-P = -300+4P + (-200+3P)$$

$$P_{\text{мир}} = 130$$

$$Q_{\text{мир}} = 410$$

- 3) объем зерна, который будет продаваться/покупаться на мировом рынке

$$Q_d = 600 - 2 \cdot 130 = 340$$

$$Q_s = -300 + 4 \cdot 130 = 220$$

$$Q_d - Q_s = 340 - 220 = 120$$

**Ответ:** а)  $P_A = 150$  долларов,  $Q_A = 300$  тонн,  $P_B = 100$  долларов,  $Q_B = 100$  тонн

2)  $P_{\text{мир}} = 130$  долларов,  $Q_{\text{мир}} = 410$  тонн.

**ONE CLICK TO OPEN ALL DOORS**



3) объем зерна, который будет продаваться/покупаться на мировом рынке =120 тонн.

**Критерии оценивания:**

Критерий 1 – дан верный ответ на 1 вопрос – 1 балл.

Критерий 2 – дано верное решение для одного вопроса с незначительными недочётами или неточностями, не искажающими причинно-следственные связи, обходимые для объяснения хода решения однозначно - 2 балла.

Критерий 3 – дано верное решение и верные ответы на 3 вопроса – 1 балл.

**Научное направление 5: Математические, статистические и инструментальные методы в экономике**

**Задание 24**

**Начальный уровень сложности (2 балла)**

Показатель, характеризующий меру осуществимости тех или иных событий это ...

- a. **вероятность**
- b. значимость
- c. завершенность
- d. дисперсия

**Ответ: a**

**Задание 25**

**Начальный уровень сложности (2 балла)**

Миша хочет купить акции. Вероятность купить акцию с доходностью более 10% оставляет 0,8, с доходностью более 20% составляет 0,5. С какой вероятностью Миша сможет купить акции с доходностью от 10% до 20% при условии, что все акции, доступные к покупке, приносят доходность.

- a. 0,2
- b. 0,1
- c. **0,3**
- d. 0,5

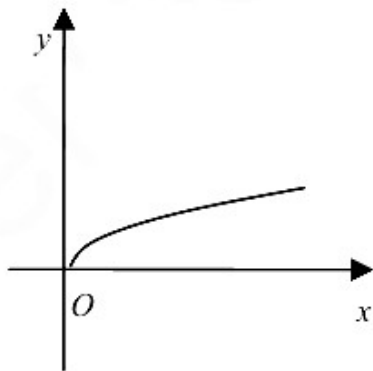
**Ответ: c**

Комментарий:  $0,8 = P(10-20\%) + 0,5$ ;  $P(A) = 0,3$

**Задание 26**

**Начальный уровень сложности (2 балла)**

Прибыли фирмы (y) зависит от объема затрат (x) представлена на рисунке. Какая аналитическая форма записи функции наилучшим образом подходит для описания зависимости на рисунке.



- a.  $y = kx + b$
- b.  $y = x^2$
- c.  $y = \sqrt[3]{x}$
- d.  $y = x^3$

**Ответ: c**

### Задание 27 Начальный уровень сложности (2 балла)

Все население страны делится на трудоспособное и нетрудоспособное. Часть трудоспособного населения – это выбывшие из рабочей силы, оставшиеся – это занятые и безработные. В таблице представлены данные о населении страны «Альфа».

Показатель	Численность, тыс. человек
Население страны	2 000 000
Нетрудоспособные	200 000
Выбывшие из рабочей силы	100 000
Занятые	1 400 000
Пенсионеры	40 000
Школьники	20 000
Домохозяйки	10 000

На основе данных таблицы вычислите количество безработных в стране «Альфа».

- a. 230 000
- b. 300 000**
- c. 400 000
- d. 70 000

**Ответ: b**

Комментарий:  $2\,000\,000 - 100\,000 - 1\,400\,000 - 200\,000 = 300\,000$  чел

**Задание 28**  
**Начальный уровень сложности (2 балла)**

Молоко продается в бутылках по 2 литра и по 3 литра в каждой. Цена бутылки в 2 литра 60 рублей, цена бутылки в 3 литра 80 рублей. Сколько сможет сэкономить Маша, если купит 6 литров молока в бутылках по 3 литра, а не по 2 литра?

- a. 20 рублей
- b. 30 рублей
- c. 10 рублей
- d. 18 рублей

**Ответ: a**

Комментарий:  $2 \cdot 80 - 3 \cdot 60 = 20$  рублей

**Задание 29**  
**Средний уровень сложности (4 балла)**

Маша любит шоколад, а Петя - мороженое. Маша купила несколько плиток шоколада, Петя купил 5 порций мороженого. Шоколад стоит 100 рублей, мороженное - 50 рублей. Исходя из условия задачи, выберите верное утверждение:

- a. если суммарные расходы 750 рублей, то Петя и Маша покупают одинаковое количество шоколада и мороженого
- b. если Маша покупает 4 порции шоколада, то суммарные расходы на покупку сладостей составят 650 рублей**
- c. если бюджет Маши 200 рублей, а Пети 400 рублей, то Маша покупает больше шоколада, чем Петя мороженого
- d. Петя и Маша могут покупать одинаковое количество порций сладостей, если бюджет 1200 рублей**

**Ответ: b, d.**

**Задание 30**  
**Высокий уровень сложности (10 баллов)**

Ферма «Апельсин» выращивает апельсины. Ферма один из множества производителей апельсинов в стране, каждая из которых не может влиять на рынок. На рынке цена 1 кг апельсинов 125 рублей. Функция издержек фермы имеет  $TC = Q^3 + 50Q + 100$ , где  $Q$  – количество килограмм апельсинов.

Задание:

- 1) Рассчитайте величину предельных издержек при выращивании 10 кг апельсинов.
- 2) Рассчитайте оптимальную прибыль продажи апельсинов.
- 3) Найдите изменение прибыли от продажи апельсинов, если государство ввело налог 100 рублей за право производства апельсинов.

**Будьте внимательны:** при оценке будет учитываться ход решения, написать только ответ недостаточно.

Решение:

$$1) MC = (TC)' = 3Q^2 + 50$$

$$MC (Q=10) = 3 * 100 + 50 = 350 \text{ рублей}$$

2)  $\pi = TR - TC$  при  $MC=P$  – совершенная конкуренция

$$3Q^2 + 50 = 125,$$

$$Q = 5 \text{ кг}$$

$$TC (Q=5) = 5^3 + 50 * 5 + 100 = 475 \text{ рублей}$$

$$TR (Q=5) = 125 * 5 = 625 \text{ рублей}$$

$$\pi = 625 - 475 = 150 \text{ рублей}$$

$$3) TC^* = Q^3 + 50Q + 100 + 100 = Q^3 + 50Q + 200$$

$$MC = (TC)' = 3Q^2 + 50$$

$$Q^2 + 50 = 125,$$

$$Q = 5 \text{ кг}$$

$$TC (Q=5) = 5^3 + 50 * 5 + 200 = 575 \text{ рублей}$$

$$TR (Q=5) = 125 * 5 = 625 \text{ рублей}$$

$$\pi = 625 - 575 = 50 \text{ рублей}$$

$$\Delta\pi = 150 - 100 = 50 \text{ рублей}$$

**Ответ:** 1) 350 рублей 2) 150 рублей 3) уменьшилась на 100 рублей.

**Критерии оценивания:**

Критерий 1 – дан верный ответ на 1 вопрос – 1 балл.

Критерий 2 – дано верное решение для одного вопроса с незначительными недочётами или неточностями, не искажающими причинно-следственные связи, обходимые для объяснения хода решения однозначно - 2 балла.

Критерий 3 – дано верное решение и верные ответы на 3 вопроса – 1 балл.