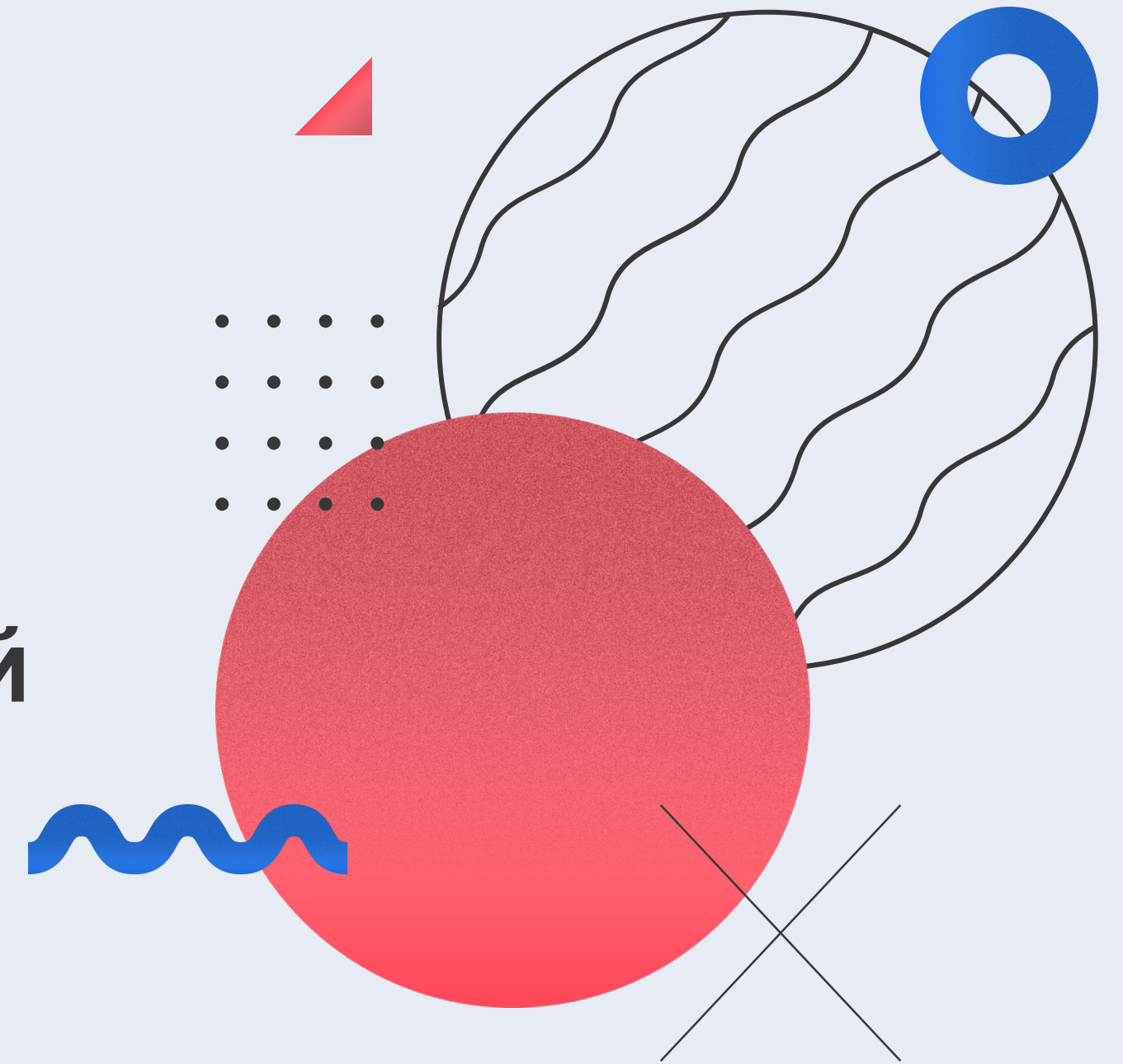


**ПРОГРАММА ПО СОДЕЙСТВИЮ
ЗАНЯТОСТИ СТУДЕНТОВ
КАЛИНИНГРАДСКОЙ ОБЛАСТИ**

**ФГАОУ ВО «Балтийский федеральный
университет имени Иммануила
Канта»**

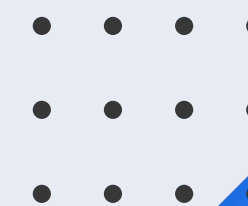
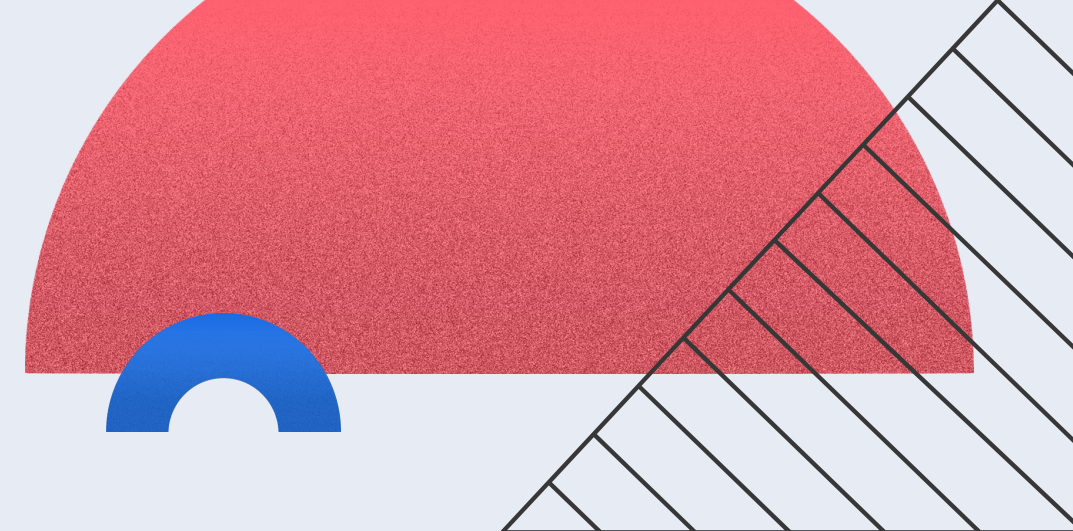


Цель программы:

обеспечить занятость студентов по направлениям работы, реализующимся в интересах социального развития Калининградской области, в условиях противодействия распространению коронавирусной инфекции

Целевая аудитория:

студенты очной формы обучения, потерявшие работу (источник дохода) в период ограничительных мер в связи с предупреждением распространения коронавирусной инфекции, в том числе из категории малоимущих (получающих социальную стипендию)



Этапы реализации Программы



1 Выявить студентов, оказавшихся в сложной жизненной ситуации в связи с потерей работы (источника дохода) в период ограничительных мер, связанных с предупреждением распространения коронавирусной инфекции

2 Определить виды работ (трудовых функций), на которые могут быть приняты студенты

3 Осуществить финансово-экономические расчеты для реализации Программы

4 Разработать алгоритм и критерии отбора студентов

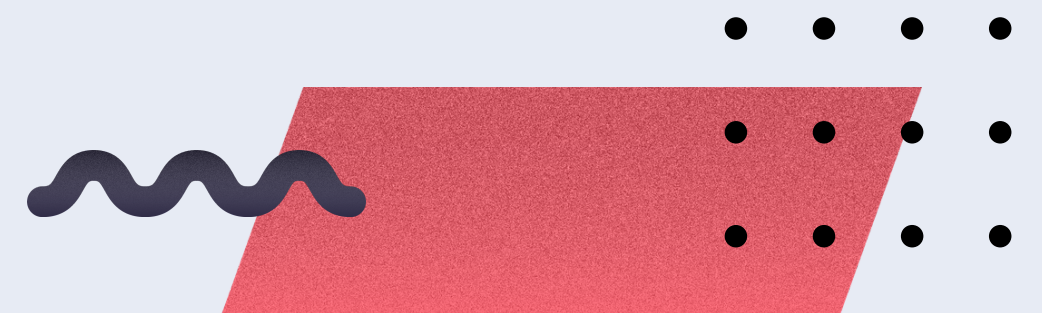
5 Подготовить электронную анкету-резюме для заявки на вакантные позиции

6 Проинформировать студентов через официальный сайт университета и аккаунты в социальных сетях

7 Провести заявочный этап

8 Провести отбор студентов на замещение вакантных позиций

9 Осуществить трудоустройство студентов





Виды деятельности для студентов

Стоимость работ -

МРОТ
Калининградской
области

Общее количество
вакантных
позиций - 200

- ассистирование преподавателю при работе в ЭИОС вуза и на иных платформах при реализации образовательного процесса с применением электронного обучения и дистанционных технологий
- техническая поддержка образовательного процесса с применением электронного обучения и дистанционных технологий
- несложное программирование и кодирование
- IT администрирование проекта SilverMask
- работа в финансово-экономическом отделе
- работа в сфере закупок
- аналитическая работа
- работа в юридической сфере
- работа в медиасфере
- работа в приемной комиссии
- ведение базы данных по миграции в общежитиях в период пандемии
- воспитательная работа в общежитиях
- воспитательная работа при реализации образовательного процесса с применением электронного обучения и дистанционных технологий
- дежурство в общежитиях
- работа в Ботаническом саду
- наполнение базы по имущественному фонду университета
- содействие трудоустройству студентов и выпускников Университета
- проверка и упаковка готовой продукции (гигиенических масок)
- доставка гигиенических масок до жителей области, находящихся в зоне повышенного риска заболевания
- участие в процессе напыления гигиенических масок; пошив гигиенических масок

Схема процесса

Студент

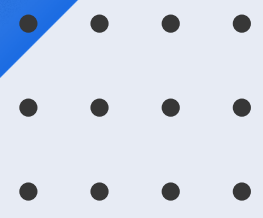
- 1) Заполняет анкету-резюме
- 2) Проходит собеседование
- 3) Формирует пакет документов для трудоустройства
- 4) Направляет пакет документов
- 5) Выходит на работу

Структурное подразделение

- 1) Анализирует входящие анкеты-резюме
Назначает собеседование
- 2) Проводит собеседование по компетенциям. Оценивает результат собеседования.
Вносит результат в базу данных.
- 3) Направляет анкеты-резюме на согласование
- 4) Содействует в формировании пакета документов для трудоустройства
- 4) Оформляет договор ГПХ

Курирующий проректор

- 1) Назначает куратора, отвечающего за определенный вид работы
- 2) Куратор утверждает студента на позицию
- 3) Куратор назначает и принимает работы, выполняемые студентом



Дополнительные материалы

Ссылка на анкету-резюме

<https://forms.yandex.ru/u/5e88d761771c715bee3346e7/>

